

西多摩讃歌

雲取山の標高二〇一六メートルから羽村・福生の一〇四メートルにいたる西多摩の大地

私達の生活を育む西多摩、その変化に富んだ自然とそこに暮らす人々の営みには

驚くほどの魅力が潜んでいます。

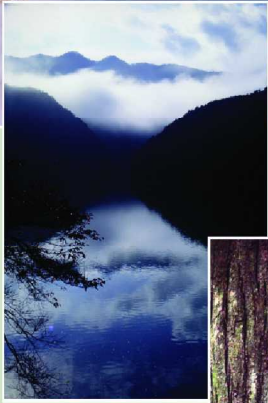
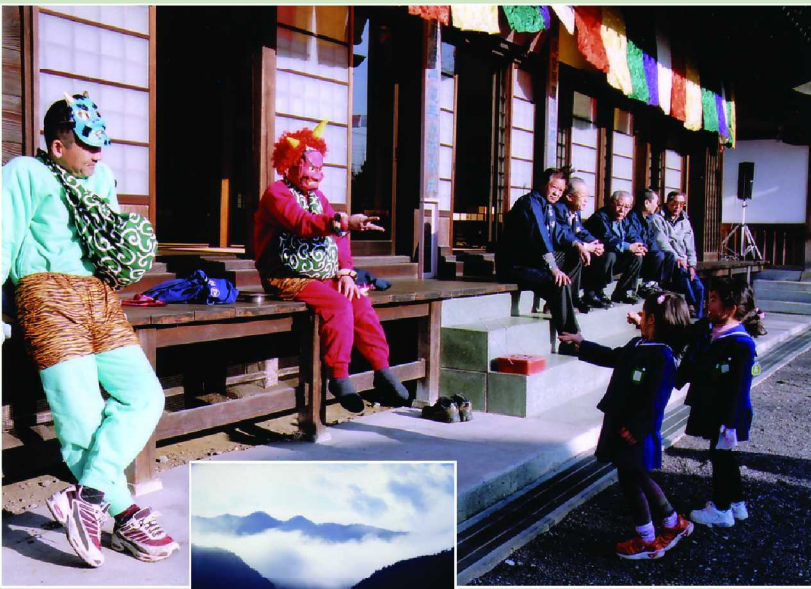
人と地球のあるべき関係が問い直されている時代にあって、私達はどのように

暮らしていけばよいのでしょうか？

西多摩には変化に富んだ回答を発見することができます。

今年も多くの写真家はその回答を自慢の作品に込めて寄せてくださいました。

西多摩の魅力をたっぷりご堪能ください。



西多摩をこよなく愛した写真家
桜井保秋氏の作品も特別展示
いたします。

'07西多摩再発見フォトコンテスト入選作品

NISHITAMA

西多摩百景写真展Ⅱ

7/24 火 ⇒ 8/5 日

主催:羽村市教育委員会 企画運営:ゆとろぎ協働事業運営市民の会
協力:西多摩百景写真展実行委員会

開場 = 10:00 ~ 17:00 (最終日5日は16:00閉場)

会場 = ゆとろぎギャラリー/入場無料

羽村市生涯学習センター ゆとろぎ

〒205-0003
東京都羽村市緑ヶ丘1-11-5
電話: 042-570-0707
FAX: 042-570-6422

