

布絵づくり入門



講師：入山喜代美さん
2004年群馬県展工芸の部初入選、
群馬県現代工芸展初入選、2006年
東京都展初入選、以降入選7回、
特選2008年、奨励賞2009年、2012
年、東京都民美術会員

昨年のトークショーで多くの方を魅了した「糸絵・布絵への招待」。今年度は、「布絵入門講座」として実現しました。

第1回 5/21 (土) モチーフ "イチゴ、ナス" はがきを使用
型紙NO.1

第2回 5/28 (土) モチーフ "真鯛" 色紙を使用
型紙NO.2

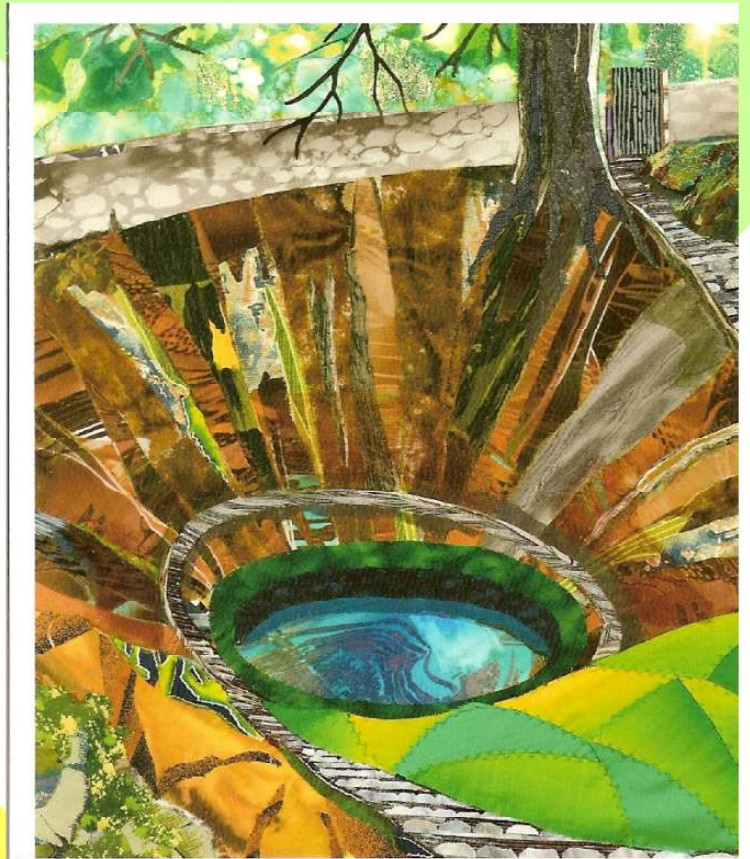
第3回 6/11 (土) モチーフ "額アジサイ" 型紙NO.3, NO.4 布セットと型紙は2回分。

第4回 6/25 (土) 3回目の続き。2つを合わせ1枚の色紙に貼って作品を仕上げ、講師による講評

布でつくる豊かな芸術表現を講師から学びましょう！



メタセコイヤの森へ 入山喜代美作



まいまい泉 入山喜代美作

- 会場：羽村市生涯学習センターゆとろぎ 創作室 1
- 開催時間：13:30 ~ 15:30 (2時間)
- 参加対象：布絵に関心ある方。一般市民 (羽村市民優先)
- 受講料：全4回 2,500円 (材料費500円含)
- 定員：20人 (応募多数の場合は抽選)
- 申込方法：ゆとろぎ窓口かはがきにて受付。受付開始：市内4/15(金) ~ 市外4/22(金) ~ 締切日5月7日(土)
- 一時保育：1歳半~就学前のお子さん700円 (1回あたり) 保育締切 5月13日(金) までに窓口にて手続き
- 主催：羽村市教育委員会
- 企画・運営：ゆとろぎ協働事業運営市民の会
- 申し込み：羽村市生涯学習センターゆとろぎ
〒205-0003 羽村市緑ヶ丘1-11-5 TEL042-570-0707