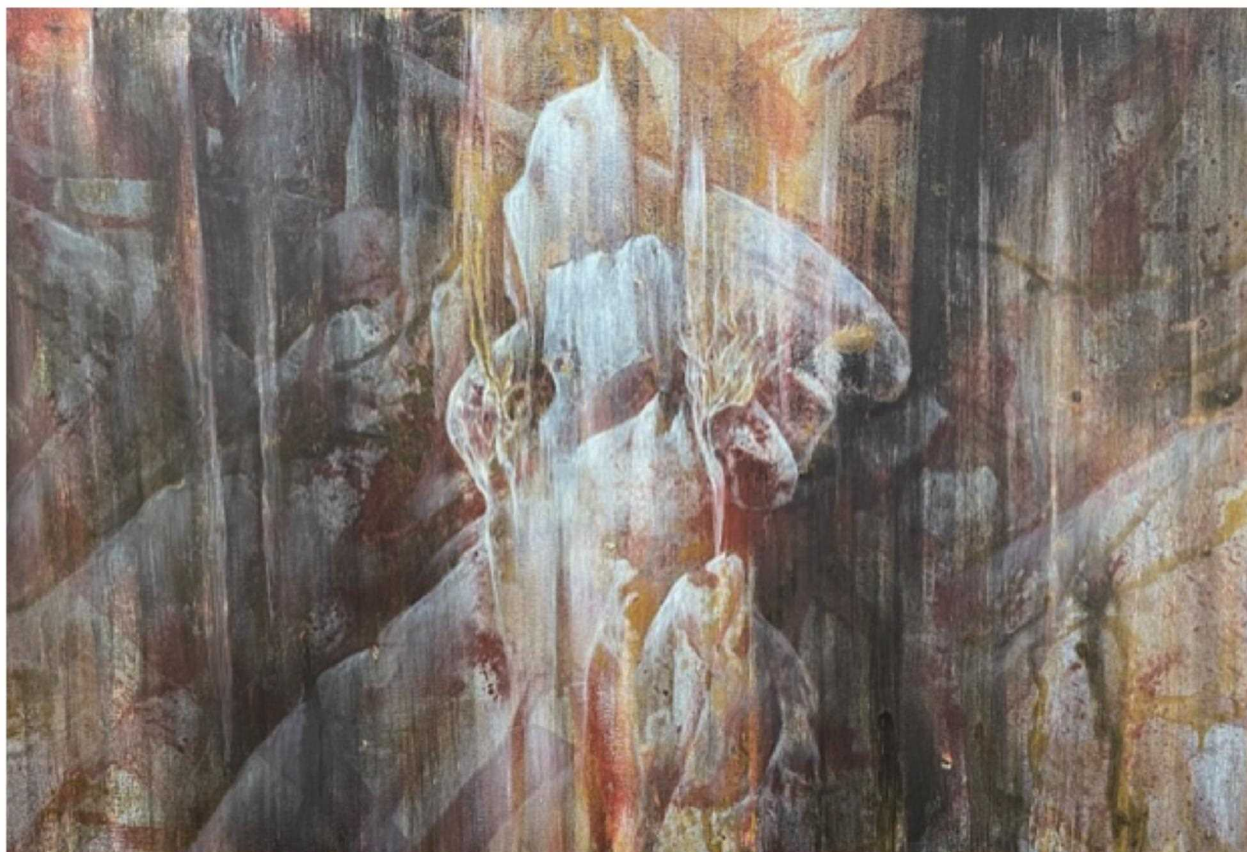


原田 丕 展 Hajime Harada 2023
Landscape

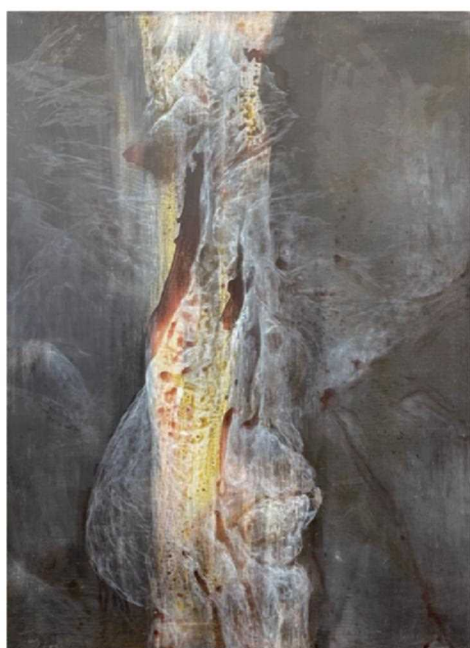
2023 11.1(水) ▶ 12(日) ※11/6(月) 休館

プリモホールゆとろぎ 展示室
(羽村市生涯学習センター)

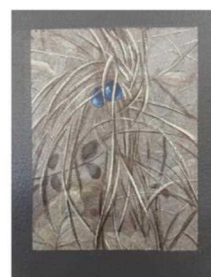
10時～17時
※最終日16時まで
入場無料



Landscape 2023



十代のころ。
 青梅線の車窓から多摩川越しの丘陵になだらかな小さな谷があることを目にしていた。江戸時代より十数戸、現在はわずか四戸の隠れ里「大荷田」である。
 その里山の端れの自然林には枯れることのない小さな泉があり、春にはトウキョウサンショウウオが勾玉型の卵を産む。
 しかし、そのうち、桃源郷大荷田がただの里山でないことを目にするようになる。
 そして、この地をフィールドに目に映る「風景」を記録していくことが制作のライフワークになった。



ギャラリートーク

2023.11.5(日) 14:00～

定員 40名 会場 展示室
 直接会場へお越しください
 入場無料

プリモホールゆとろぎ (羽村市生涯学習センター)

〒205-0003 東京都羽村市緑ヶ丘1丁目11-5 Tel. 042-570-0707
 主催 羽村市教育委員会
 企画運営 羽村市生涯学習センターゆとろぎ協働事業運営市民の会

